

シートに希望するイメージを実写印刷することが可能です。

さらに、光源を取り付けることによって、オブジェライティングとして使用することもできます。

膜材情報

JIS 防災認定取得
(JIS A 1322 防災2級)

最大サイズ

幅 : 2300mm ※

長さ : 応相談

※ 膜同士を溶着し、最大幅を広げる事が可能です。(溶着ラインが入ります)

特徴

- ☑ 照明用シートを使用
- ☑ インクジェット印刷
- ☑ 曲線表現可能
- ☑ 設備機器の設置可能
(スプリンクラー等)

確認事項

■ 推奨アプリケーション

イメージはアドビイラストレーター (AI) で作成頂くことを推奨しております。テキストデータがある場合は文字化けを防ぐためアウトライン処理を行ってください。

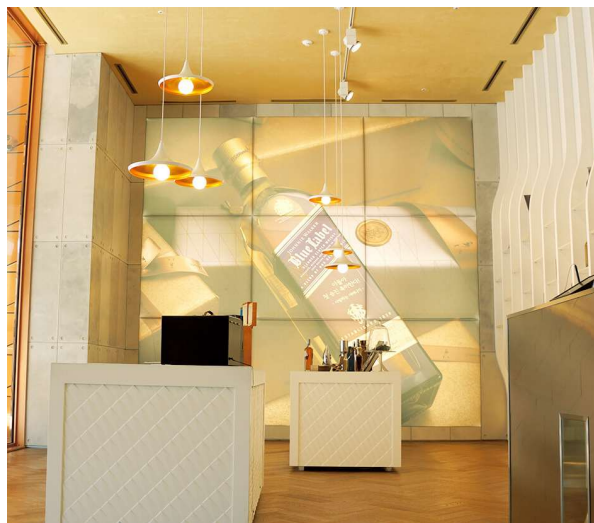
■ サイズ

印刷する大きさが大きくなるほど高解像度の画像が必要になります。使用する画像が印刷に適しているかのチェックを弊社でも承っております。

■ カラー

カラーモードはCMYKで作成されたイメージをお願いいたします。印刷はCMYKで出力されるため、RGBモードで作成されたイメージはCMYK変換時に色の差が発生します。

照明が入る事で実際のイメージより色が明るくなる為、淡いデザインの場合は照度によって10~30%程度色を濃く設定する必要があります。



※PRINSSOLに使用するイメージは原則お客様からのご提供とさせて頂いております。
※イメージによっては仕上がりの色味・質感が実物と異なる可能性がありますので、事前にご相談ください。

RGB



RGB → CMYK



RGBからCMYKに変換すると全体的にくすんだ色味になりますので、色調整は必ずCMYKに変換してから行ってください。